

**Afwas apparatuur
Medium droogzone met deur voor
EMR korventransport machines**

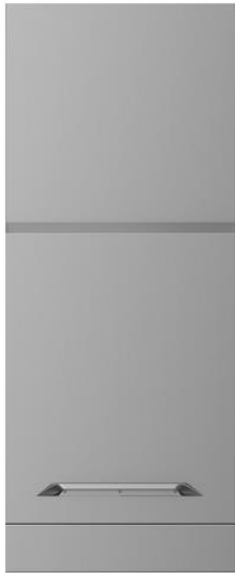
ITEM # _____

MODEL # _____

NAAM # _____

SIS # _____

AIA # _____



535038 (NMDE)

Medium droogzone NMDE,
530 m³/u, geïsoleerde
schuifdeur, voor EMR
korventransportmachine L>R
en R>L, elektrisch

Belangrijkste Gegevens

- De unit voor plaatsing tussen de Multi-Rinse korven transportmachine en de afvoertafel of rollenbaan.
- Droogzone verwijdert elk spoor van water uit het vaatwerk door middel van een krachtige ventilator die droge lucht van buiten haalt, het verstrekken van droge platen bij een lage temperatuur.
- De watertoevoer is voorzien van een efficiënte airbreak met airgap (klasse A) ter voorkoming dat water terugstroomt in de leiding in geval van een plotselinge daling van de waterdruk.
- De doorvoerrichting is op locatie aan te passen en kan daardoor zowel van links naar rechts als van rechts naar links.
- De grote gebalanceerde schuifdeur geeft ruime toegang tot de binnenzijde. De dubbelwandige deur is geïsoleerd met geïnjecteerd schuim, voor versterking en reductie van geluid en warmteverlies.

Constructie

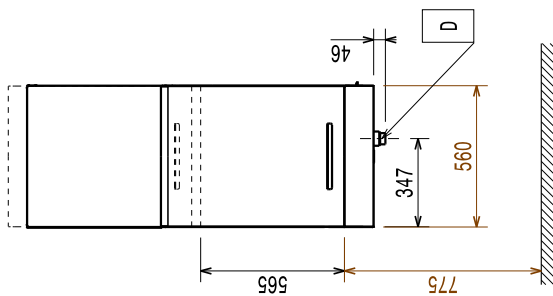
- [NOT TRANSLATED]
- De interne ruimte is geperst met rondom afgeronde hoeken, zonder interne leidingen en daardoor zonder lastig schoon te maken plekken.
- De unit is ontworpen op basis van modulariteit, voor eenvoudige koppeling zonder aanpassingen met de Multi-Rinse korven transportmachine, inclusief de elektra aansluiting.
- IPX5 waterdichtheid certificering.

Optionele Accessoires

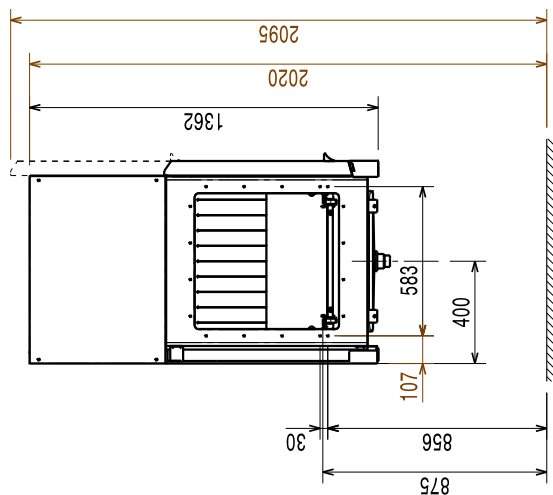
- BODEMSCHAP ONDER MEDIUM PNC 863228
DROOGZONE
- BODEMROOSTER ONDER PNC 863229
MEDIUM DROOGZONE
- - NOT TRANSLATED - PNC 865477

Gekeurd: _____

Front aanzicht

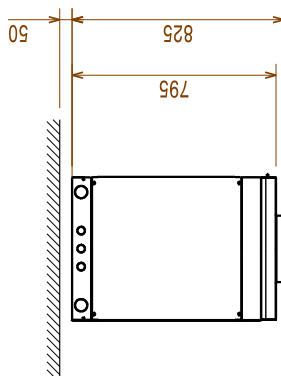


Zij aanzicht



- D = Afvoer
- EI = Elektrische aansluiting
- EO = Elektrische uitgang
- EQ = Equipotentiaal schroef
- ES = [NOT TRANSLATED]
- U = [NOT TRANSLATED]

Boven aanzicht



Elektrisch

Voltage:	380-415 V/3N ph/50 Hz
Standaard geïnstalleerd vermogen*	4.4 kW
Verwarmingselement droogzone	4.13 kW
Droogzone, ventilator vermogen:	0.23 kW

Water:

Afvoer:	50mm
---------	------

Algemene Gegevens:

Alleen voor transport kan de diepte van de droogzone gereduceerd worden tot 795 mm door de deurgrepen te verwijderen.

Referentie normering gebruikt voor het bepalen van het geluidsniveau: IEC60335-2-58 annex AA.

Hoogte met geopende deur:

2100 mm

Invoer opening afmeting, breedte:

530 mm

Afmetingen, extern, breedte: 560 mm

Afmetingen, extern, diepte: 825 mm

Afmetingen, extern, hoogte: 1362 mm

Invoer opening afmeting, hoogte:

490 mm

Gewicht, netto: 80 kg

Lucht hoeveelheid 530 m³/h

Lucht temperatuur 70 °C

[NOT TRANSLATED]

Geluidsniveau: <62 dBA